

# Technische fiche



## Tentoonstellingsruimte met keuken en vergaderzaal

Kardinaal Cardijnstraat – 1500 Halle

**Secretariaat:**

J. Possozplein 40  
1500 Halle  
T 02 365 98 27  
[cultuurcentrum@halle.be](mailto:cultuurcentrum@halle.be)

## 1. Tentoonstellingsruimte

- Afmetingen : 17m x 10m => Oppervlakte 170 m<sup>2</sup>
- Hoogte plafond 4m85
- Max capaciteit 100 personen
- Marmeren vloer in zwart-wit dambordpatroon
- Muren en plafond zijn wit geverfd
- Zaal bereikbaar voor rolstoelgebruikers mits plaatsing loopbrug (aanwezig)
- Verduisterbaar dmv zwarte gordijnen
- Betaalparking op wandelafstand (100m)
- Laden en lossen via hoofdingang (max breedte 1m10)
- Algemeen rookverbod
- toiletten met faciliteiten voor mensen met een beperking
- Vaste telefoon (enkel te gebruiken bij noodgevallen) tel nr 02/3568280
- Internet verbinding en WiFi
- Rails voor het ophangen van kunstwerken of kaders ter hoogte van het plafond aan alle vrije muren, hoogte 4m50
- Toegangscontrole door middel van elektronisch badge systeem
- Branddetectie en Inbraakalarm

## 2. Keuken

- Keramische kookplaat met 4 kookzones
- Dampkap met 2 snelheden en verlichting
- Ingebouwde oven met grill en bakplaat
- Combi-Microgolfoven
- Ingebouwde keukenfrigo met apart vriesvak
- 3 deurs barkoeler / frigo
- Diepe dubbele spoelbak met warm en koud water
- Vaatwasmachine met bestekkenmand
- Werkbladen in inox
- Apart bereikbaar via de binnenkoer
- Centrale ligging tussen vergaderzaal en tentoonstellingsruimte
- koffiezet Animo M100 met 2 koffiekannen
- Waterkoker 1.5 liter
- Servies, bestek en glazen zie lijst

## 3. Vergaderzaal

- Rails voor het ophangen van kunstwerken of kaders ter hoogte van het plafond
- Richtbare halogeen verlichting
- Directe toegang via de binnenkoer
- Niet verduisterbaar
- Toegangscontrole door middel van elektronisch badge systeem

#### 4. Verlichting tentoonstellingsruimte

- Algemene werkverlichting
- Aan het plafond zijn aluminium truss-structuren in aluminiumlook aangebracht (buizen diameter 48mm) waaraan de spots voor het uitlichten van werken kunnen worden gehangen, max gewicht per structuur is 200kg (verdeeld), max puntlast is 20 kg
- Totaal 18 dimmers van 2kW per kanaal (max 18kW)
- 3 x 32 A op blauwe CEE stekker
- 25 aluminium-look PAR 64 spots CP 62 met 500W lamp, voorzien van flappen en houder voor kleurfilter
- 15 aluminium-look PAR 30 spots met 75W lamp en filterhouders
- 15 zwarte halogeen breedstralers met 150W halogeen lamp
- 25 Led spot Briteq BT theater 50WW
- Alle aansluitingen op shuko-stekkers
- Verschillende stopcontacten met vaste spanning
- Verschillende stopcontacten schakelbaar via teleruptor (bediening aan de ingang)

#### 5. Audio

- Algemene zaalversterking : 8 witte luidsprekers Turbosound impact 50 en 1 Sub TSB110.
- 4 versterkers Crown XLS 202 en 1 XLS 602 voor de sub
- Cd-speler Tascam CD-160
- mengtafel Yamaha MG166CX
- 2x15-bands equaliser Dbx 215

#### 6. Video

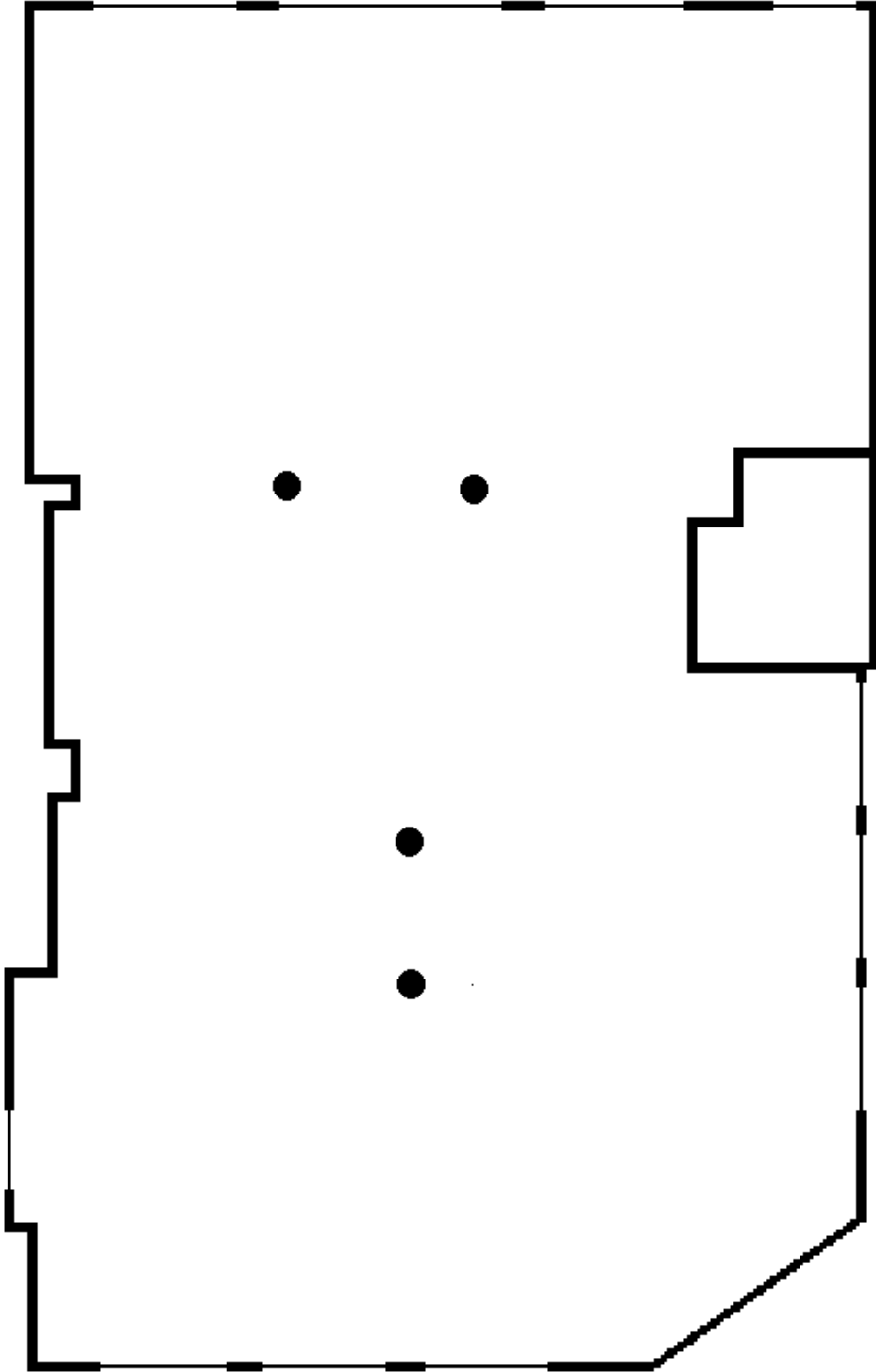
- Standaard niet aanwezig, vragen naar de mogelijkheden

#### 7. Expositie materiaal

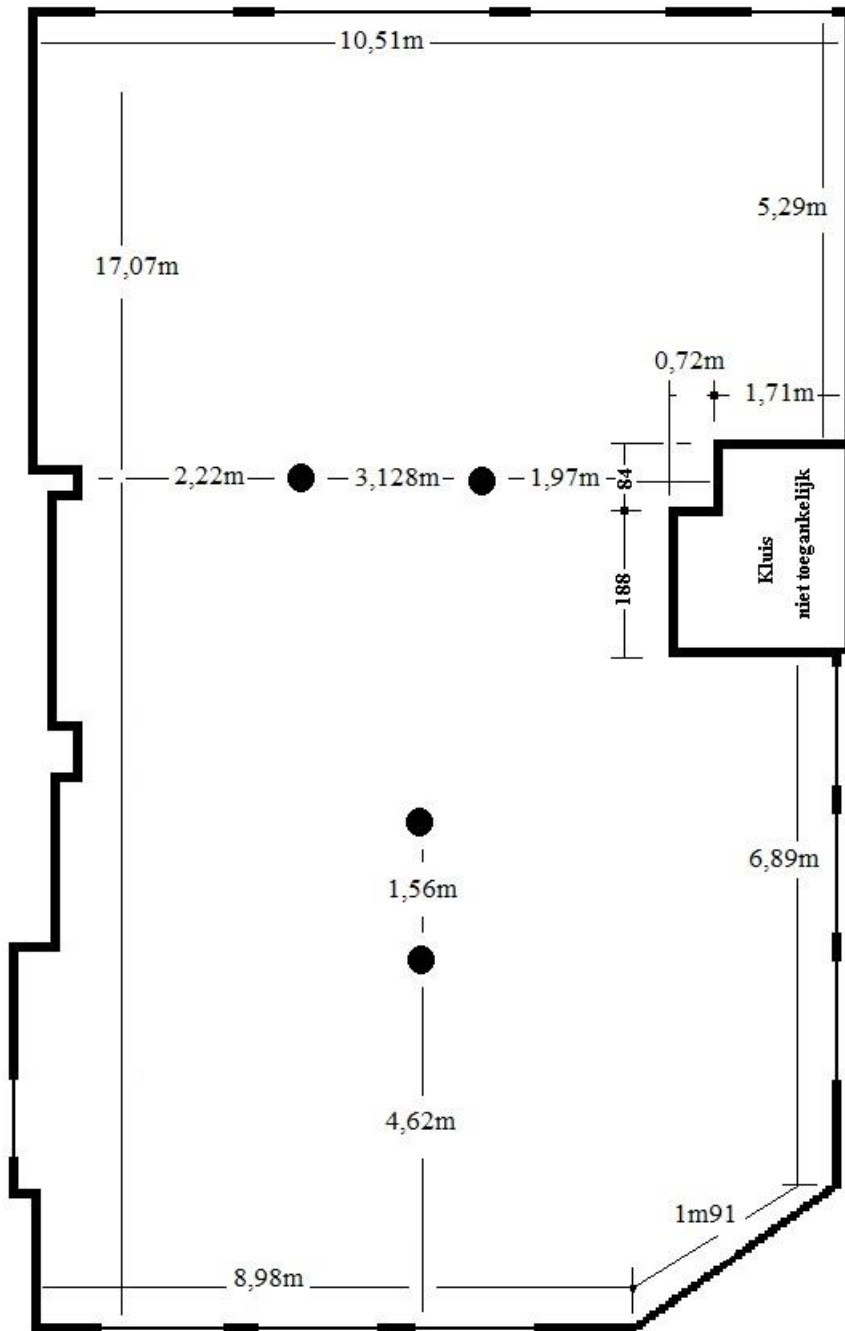
- 4 identieke glazen vitrinekasten met ingebouwde halogeenverlichting. Afmetingen b=1m x d=50cm x h=2m. Deze staan op wieltjes en zijn verplaatsbaar.
- 4 verplaatsbare witte wanden van 2 verschillende afmetingen welke kunnen gebruikt worden als extra muuroppervlakte, scheiding- of projectiewand. Afmetingen b=1m41 x h=2m80 en b=1m10 x h=2m80. De halogeenverlichting hiervoor is afneembaar. De wanden staan altijd in de tentoonstellingsruimte, ook al worden ze niet gebruikt. Deze mogen niet worden platgelegd
- 4 antraciet grijze tentoonstellings sokkels. Afmetingen 60 x 60cm, h=114cm,

- 10 expositiekastjes bestaande uit bruin hout met glazen boven- en zijkanten, afmetingen l=77cm , b=55cm en h=10cm. Deze kunnen op een zwarte staander h=72cm gezet worden of vrij op een tafel gelegd worden.
- 12 opklapbare tafels met afmetingen 1.7m x 0.7m met beuken tafelblad (naturel kleur). Rond een tafel passen 6 stoelen, stoelen kunnen enkel langs de lange kant geplaatst worden.
- 100 grijze stapelbare stoelen.
- Er zijn voldoende haakjes aanwezig voor het ophangen van werken, deze bestaan uit een fijne witte staaldraad van 1mm en witte haakjes die op deze draad worden bevestigd dmv een kleine schroefje , dit maakt dat de hoogte van de kaders gemakkelijk instelbaar is.
- Voor het ophangen van de werken en het richten van de spots is een lichtgewicht aluminium rolstelling Altrex 3100 voor 1 persoon aanwezig. max platformhoogte is 3m, max werkhogte is 4m80
- Er zijn 4 lederen poefen beschikbaar, kleur zwart met verchromde poten
- Er zijn 5 moderne barkrukken met draaibare kuipzitting , kleur zwart met verchromde poot
- 5 witte en 5 zwarte tentoonstellingsokkels , hoogte =1m, l= 80cm x b=40cm.  
Er zijn 10 glazen platen (gelaagd glas dikte 1cm) beschikbaar l=80cm x b=40cm om hier op te leggen, max. hoogte voorwerpen = 4cm
- 11 witte tentoonstellingsokkels, hoogte = 1m, 2 x 80cm x 80cm, 6 x 60cm x 60cm, 3x 40cm x 40cm
- 30 spotjes 50W Halogeen Deltalight Buddy voor bevestiging op tentoonstellingspanelen.

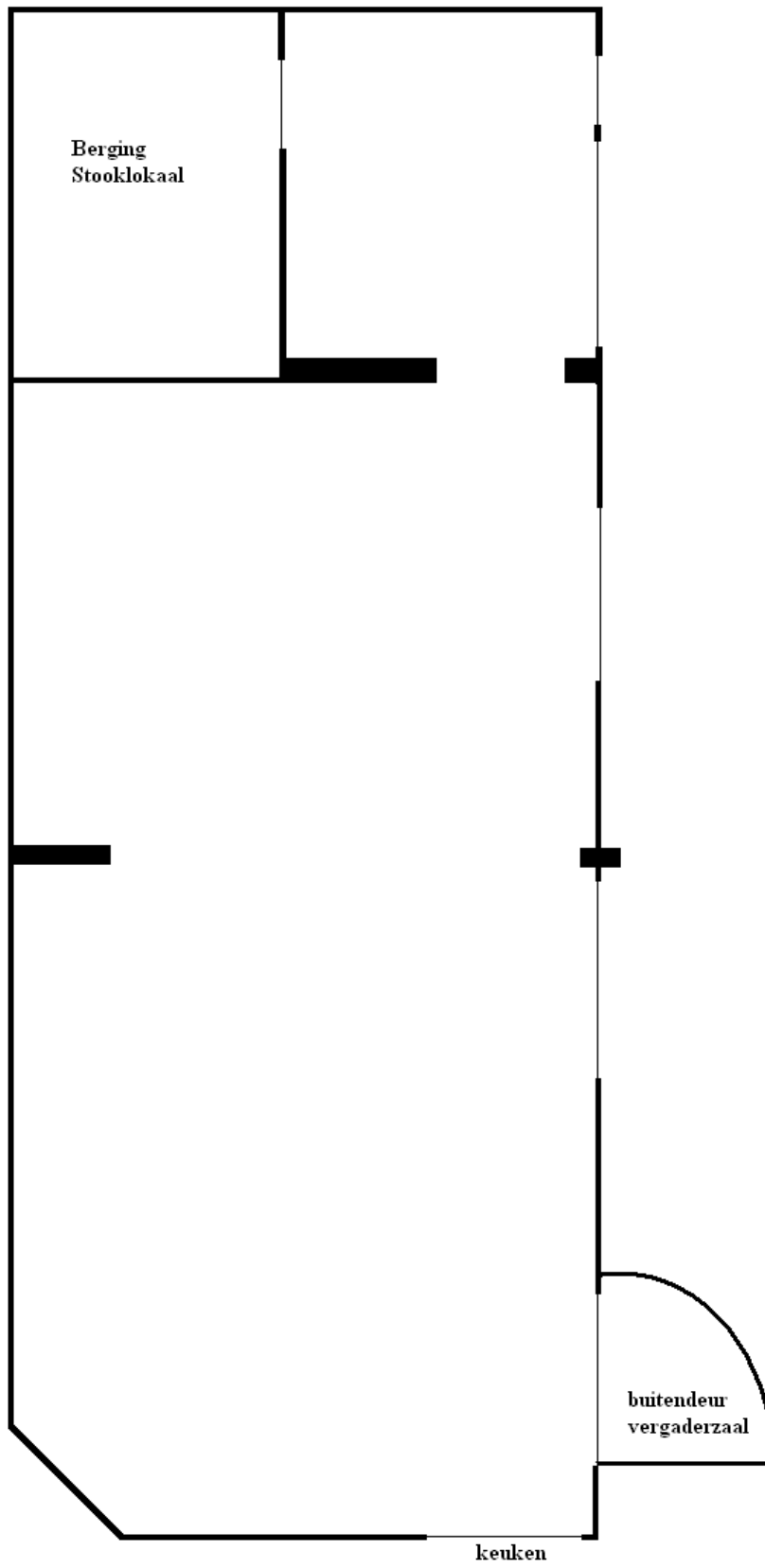
8.Grondplan tentoonstellingsruimte



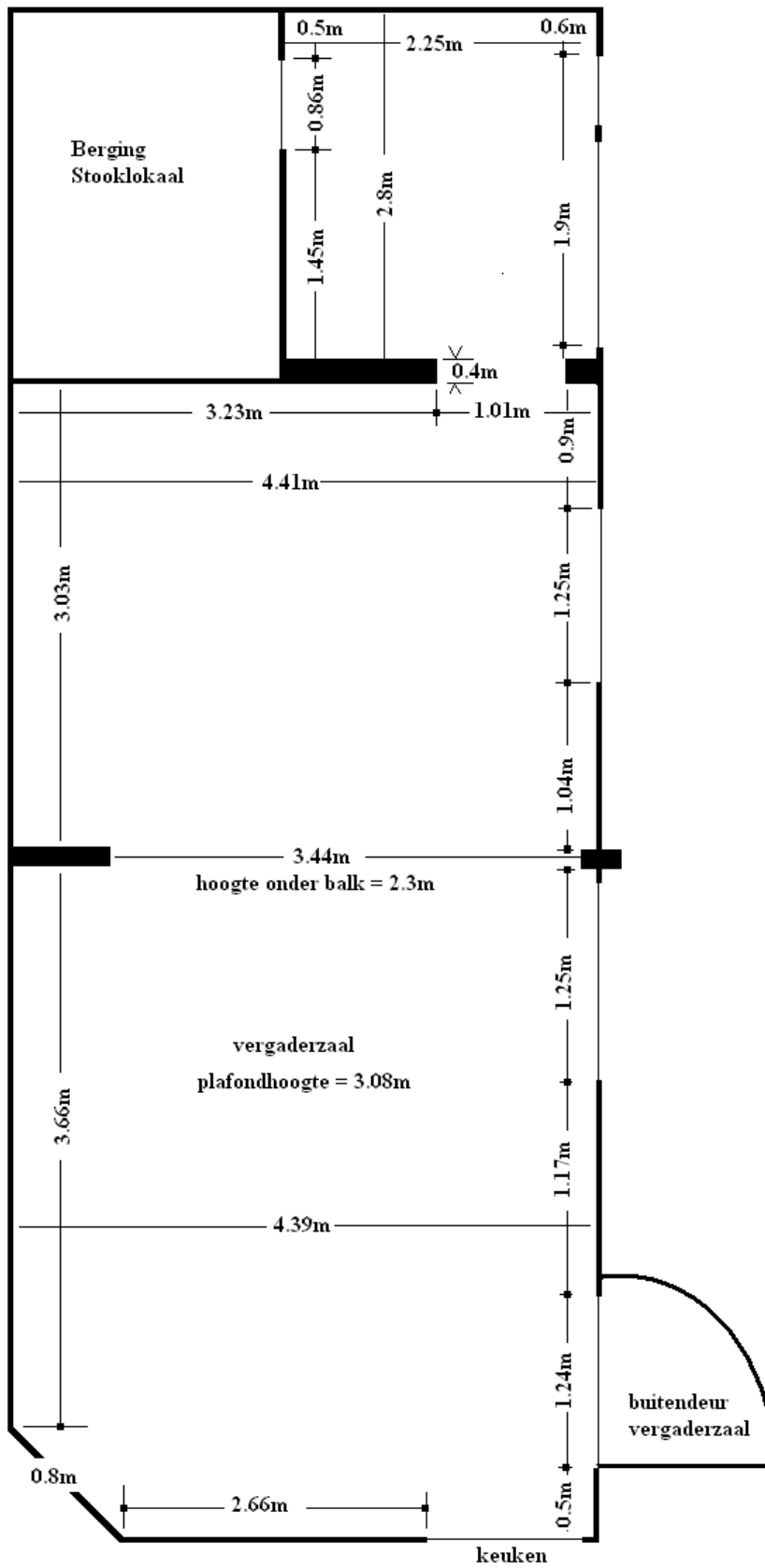
## 9. Grondplan tentoonstellingsruimte met afmetingen



10. Grondplan vergaderzaal



## 11. Grondplan vergaderzaal met afmetingen





## 12. Keukenmaterialen

<b>servies</b>	<b>aantal</b>	<b>waarde/stuk</b>
tassen	60	2,50
ondertassen	60	1,00
borden 27 cm	60	4,00
dessertborden	60	2,50
vorken	60	1,00
messen	60	1,50
lepels	60	1,00
koffielepels	60	0,50

<b>glazen</b>	<b>aantal</b>	<b>waarde/stuk</b>
Champagne	50	1,00
Wijn	70	1,00
Grimbergen	15	1,50
Maes	40	1,00
Coca-Cola	25	1,00
Spa	30	1,00
Vedette glazen	15	1,50